

# BELLISS<sup>®</sup>

TOKYO

日本最高峰の技術職人から生まれた、洗練された品質のコレクション。  
美しさをさらに引き出す目元と感動をあなたに届けます。

## GLUE

 <p><b>No.1</b> 容量：10ml</p> <table border="1"> <tr><td>持続性</td><td>★★★★★</td></tr> <tr><td>硬化速度</td><td>1～2秒</td></tr> </table> <p>使用感No.1のプロ向けグルーです。装着後のエクステンションに柔らかさを出し、艶やかな黒色により目元の印象を強めます。サロンワークに最適です。</p>	持続性	★★★★★	硬化速度	1～2秒	 <p><b>No.2</b> 容量：10ml</p> <table border="1"> <tr><td>持続性</td><td>★★★★★</td></tr> <tr><td>硬化速度</td><td>1秒</td></tr> </table> <p>超速乾性・持続力抜群の完全プロ向けのグルーです。安全性にも優れ技術者からの指示が高いグルーです。</p>	持続性	★★★★★	硬化速度	1秒	 <p><b>No.3</b> 容量：5ml</p> <table border="1"> <tr><td>持続性</td><td>★★★★★</td></tr> <tr><td>硬化速度</td><td>2秒</td></tr> </table> <p>乾きが早く刺激の少ないグルー（検査済）です。</p>	持続性	★★★★★	硬化速度	2秒	 <p><b>No.1 Zero</b> 容量：10ml</p> <table border="1"> <tr><td>持続性</td><td>★★★★★</td></tr> <tr><td>硬化速度</td><td>1～2秒</td></tr> </table> <p>施術者とおお客様の健康を考えた「MMA」フリーのグルーが登場。グルーから発生する刺激物質を最大限に抑え、使用感を変えことなく人体への健康影響の緩和を実現したグルーです。</p>	持続性	★★★★★	硬化速度	1～2秒	 <p><b>No.2 Zero</b> 容量：10ml</p> <table border="1"> <tr><td>持続性</td><td>★★★★★</td></tr> <tr><td>硬化速度</td><td>1秒</td></tr> </table> <p>施術者とおお客様の健康を考えた「MMA」フリーのグルーが登場。グルーから発生する刺激物質を最大限に抑え、使用感を変えことなく人体への健康影響の緩和を実現したグルーです。</p>	持続性	★★★★★	硬化速度	1秒
持続性	★★★★★																							
硬化速度	1～2秒																							
持続性	★★★★★																							
硬化速度	1秒																							
持続性	★★★★★																							
硬化速度	2秒																							
持続性	★★★★★																							
硬化速度	1～2秒																							
持続性	★★★★★																							
硬化速度	1秒																							

## EXTENSION

 <p><b>Black Pack Lash</b> カール：J/C 容量：1g</p> <p>まつ毛エクステンション用プロ使用の人工毛です。シートタイプのように毛の根元にノリが残留することがなく、技術者にもお客様にも昔から人気の高い人工毛です。</p> <p>太さ：0.10 長さ：12mm</p>	 <p><b>Platinum Mink Lash</b> カール：N/J/C/SC 容量：16列</p> <p>技術者のこだわりが生んだ、オリジナル素材のエクステンションです。付けていることを忘れてしまいそうな、羽のようなとてもナチュラルな仕上がりが特徴のエクステンションです。</p> <p>太さ：0.07 / 0.10 / 0.15 / 0.20 長さ：6mm～13mm / Mix(6mm～15mm)</p>	 <p><b>Styling Color Lash</b> カール：J/C/SC 容量：16列</p> <p>カールにとっても特徴があり、艶やかで鮮やかな色調、弾力に優れたエクステンションです。人形のような目元を演出できる、人気の高いエクステンションです。</p> <p>Color：Mazenta / IceGreen / SkyBlue / Violet / SpringGreen / AquaBlue / Apricot 太さ：0.10 / 0.15 長さ：Mix(6mm～15mm) Color：Blue / Green / Purple / Red / Garnet / Brown / WormBrown / AshBrown / DarkBrown 太さ：0.07 / 0.10 / 0.15 長さ：Mix(6mm～15mm)</p>
---	---	---

## REMOVER

 <p><b>Lash Remover [CREAM TYPE]</b> 容量：15g</p> <p>装着後のエクステンションの取り外しに使用する液だれの心配が少ないクリームタイプのリムーバー（日本製化粧品登録済）です。全体を取り外す場合や多くのエクステンションをリムービングする際に適しています。</p>	 <p><b>Lash Remover [GEL TYPE]</b> 容量：15ml</p> <p>装着後のエクステンションの取り外しや修正に使用する馴染みの良いジェルタイプのリムーバー（日本製化粧品登録済）です。1本や部分的なリムービングに適しています。</p>	 <p><b>Lash Primer</b> 容量：100ml</p> <p>地まつ毛や眉毛、人工毛に付着したタンパク質や油分、チリ、ホコリ等を取り除くことで、施術前のコンディションを整え、持続力をよくする「まつ毛」「眉毛」の前処理液です。</p>
--	---	---

## TWEEZER



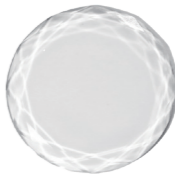

※先端が変形しないよう取扱いに注意してください

 <p><b>Stainless Steel Tweezer</b> サイズ：約14cm [straight]</p> <p>ステンレス製 エクステンションの毛(人工毛)を持ち装着するために使用する少し長めで持ちやすいツイザーです。</p>	 <p><b>Stainless Steel Tweezer</b> サイズ：約14cm [curve]</p> <p>ステンレス製 地まつ毛の揺き分けに使用したり、エクステンションの毛(人工毛)を持ち装着するために使用する少し長めで持ちやすいツイザーです。</p>	 <p><b>Stainless Steel Tweezer</b> サイズ：約11.5cm [fook]</p> <p>ステンレス製 エクステンションの毛(人工毛)を持ち装着するために使用するツイザーです。</p>	 <p><b>Stainless Steel Tweezer</b> サイズ：約11.5cm [round]</p> <p>ステンレス製 主に施術補助テープの着脱に使用します。</p>
---	--	---	---

 <p><b>Titanium Tweezer</b> サイズ：約12.7cm [straight]</p> <p>チタン製 エクステンションの毛(人工毛)を持ち装着するために使用するツイザーです。</p>	 <p><b>Titanium Tweezer</b> サイズ：約12.5cm [curve]</p> <p>チタン製 地まつ毛の揺き分けに使用したり、エクステンションの毛(人工毛)を持ち装着するために使用するツイザーです。</p>	 <p><b>Titanium Tweezer</b> サイズ：約12.5cm [round]</p> <p>チタン製 主に施術補助テープの着脱に使用します。</p>
--	---	--

## EYELASH GOODS

 <p><b>クールドライヤー</b> サイズ：長さ12cm 幅7cm 厚2.5cm</p> <p>エクステンション装着時のグルーの硬化（1本装着毎に）とまつ毛の乾燥のために使用します。軽量で繰り返し使用可能な充電式です。</p>	 <p><b>エアブローア</b> サイズ：約14cm</p> <p>エクステンション装着時のグルーの硬化（1本装着毎に）とまつ毛の乾燥のために使用します。</p>	 <p><b>コーム</b> サイズ：約16cm</p> <p>施術中まつ毛を梳かすことで1本1本をセパレートに整えます。また、仕上げの際に使用することでまつ毛の方向性を整えることができ美しい仕上がりになります。シングルエクステの施術に適しています。</p>	 <p><b>ブラシ</b> サイズ：約16cm</p> <p>施術中まつ毛を梳かすことで1本1本をセパレートに整えます。また、仕上げの際に使用することでまつ毛の方向性を整えることができ美しい仕上がりになります。ボリュームの施術に適しています。</p>
--	---	--	---

 <p><b>シザーズ</b> サイズ：約10cm</p> <p>主に施術補助テープをカットする際に使用します。先端がストレート形状のため、裁断面を真っ直ぐにカットすることが可能です。</p>	 <p><b>Mirror</b> サイズ：持ち手 約14.6cm ミラー：縦3.9cm 横5.6cm</p> <p>Type A Type B</p> <p>まつ毛全体を写すことができるため、施術途中や最終のデザインチェック等まつ毛の細部までを確認することができるアイラッシュミラーです。</p>	 <p><b>グループレート (クリスタル)</b> サイズ：直径4.5cm 厚0.5cm</p> <p>クリスタルのグループレートです。グループレートはもちろなりムーバープレートとしても使用可能です。</p>	 <p><b>グループレート (クリスタルキューブ)</b> サイズ：縦3.9cm 横3.9cm 厚2cm</p> <p>クリスタルキューブ型のグループレートです。グループレートはもちろなりムーバープレートとしても使用可能です。</p>
---	--	--	---

EYELASH GOODS



シリコンパッド

サイズ：縦9cm 横5.5cm 厚2.5mm

人工毛をパッドの上に乗せ使用したり、ポリウレームラッシュのFUN作成シートとして最適です。



シリコン入りケース

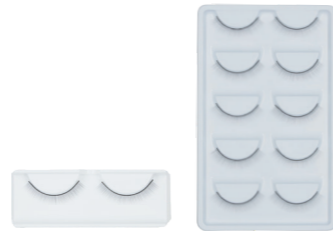
サイズ：直径6.3cm 厚2cm

エクステンションの毛(人工毛)をシリコンの上のせ使用することで、人工毛を取る際ツイーザーの先端を刺激から守ります。

練習用付けまつ毛

個数：1セット/5セット

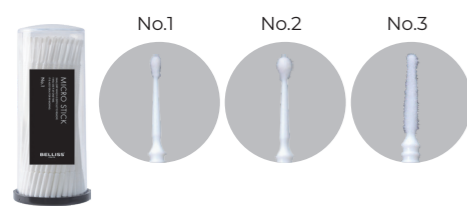
アジア人の地まつ毛に近い長さで作成した、まつ毛エクステンション練習用付けまつ毛です。デザインの練習にも最適です。



1セット

5セット

SANITARY GOODS



Micro Stick

サイズ：約10cm 容量：100本

綿棒では取れにくい細かな汚れを取る場合に使用します。エクステの1本や少量のオフにも最適です。



Cleansing Stick

サイズ：約9.4cm 容量：200/100/50/30本

施術のクレンジング時に最適なファイバースティックです。まつ毛にも引っかからない為、まつ毛エクステンションにも対応可能です。ホームケアとしては、毎日のクレンジングで落とさきれないメイクの残留や皮脂、汚れをしっかりと落とします。



Styling Brush

サイズ：約9.8cm 容量：200/100/50/30/10本

まつ毛・眉毛の施術時に使用する、使い捨ての衛生的なブラシです。ホームケア用として、朝晩の洗顔後の「まつ毛」「眉毛」にもご使用いただけます。毛流れを整えることで、施術の持続が良くなります。

TRAINING WIG

弊社考案特許取得

アイラッシュエクステンション  
トレーニングウィッグ

サイズ：縦24.6cm 横16cm

人工毛植え込みのまつ毛エクステンション練習用ウィッグの本体です。目元に専用パーツをはめ込み使用してください。人間に近い装着感が体験できます。



Parts

学校用		テープ用	
片目に120本の毛を植え込んだまつ毛エクステンション練習用ウィッグの専用パーツです。リムーバーが使用でき繰り返しの練習が可能です。		上下の目元に毛を植え込んだ、装着練習(下まつ毛装着可)且つテープ貼りの練習が可能なまつ毛エクステンション練習用ウィッグの専用パーツです。リムーバーも使用でき繰り返しの練習が可能です。	

SKINCARE

EYE SHAMPOO

Eye Shampoo Pro

容量：60ml

クレンジング本来の洗浄機能に加え、目元の炎症を抑える抗炎症作用を持つ、涙の組成に着目した目に負担をかけない低刺激&高性能なクレンジング料です。



ESSENCE

Eyelash Essence

容量：10ml

まつ毛エクステのプロが数年をかけて開発した、韓国特許取得成分配合の美容液効果とまつ毛エクステのコーティングの両方を兼ねたまつ毛のための美容液です。



施術補助テープ (紙)

サイズ：太さ9mm 長さ10m  
個数：1巻/1BOX(10巻)

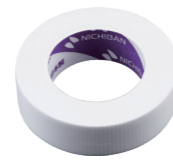
毛羽立ちがなく、繊維がエクステに引っかからない、表面加工がされている医療用サージカルテープです。主にセカンドテープとしてご使用ください。



施術補助テープ (ユウキバンGS)

サイズ：太さ1.2cm 長さ9m  
個数：1巻/1BOX(24巻)

柔らかいゲルタイプの粘着剤でできた角質層を剥離しない低刺激の医療用サージカルテープです。お肌の弱い方にも安心して使用していただけます。主にファーストテープとしてご使用ください。



施術補助テープ (スキナゲート)

サイズ：太さ1.2cm 長さ7m  
個数：1巻/1BOX(24巻)

かぶれにくく剥がすときの刺激が少ない、薄く柔らかく浸透性に富むポリオレフィン系フィルムと肌に優しいアクリル粘着剤の低刺激医療用サージカルテープです。主にアップテープとしてご使用ください。



スズランコットンシート

容量：500g

繊維が毛羽立たない、シートタイプの圧縮コットンです。

SPEED LIFT LASH



講習受講者対象

Special Glue

容量：10ml

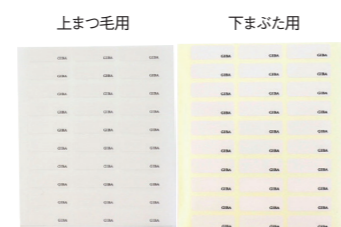
超速乾性・持続力抜群のスピードリフトラッシュ専用の安全性にも優れた指示が高いグルーです。スピードリフトラッシュ契約の方のみの販売になります。

講習受講者対象

施術テープ

サイズ：縦1cm 横2cm

スピードリフトラッシュの技術に使用する専用テープです。



上まつ毛用 1シート 30枚/10枚入り  
下まつ毛用 1シート 30枚/10枚入り

LIGHT



LED Light

USB 2つ付

技術者の目元を助ける施術用LEDライトです。2本のライトで、ベット2台でも使用可能です。施術前後の写真撮影にも優れたライトで、中心のクリップには、携帯やタイマー、送風機等、使用用途は様々です。



CLEANSING

Pure Cleansing

容量：150ml

メイク汚れをしっかりと落とすと同時に肌に潤いを保つウォータータイプのクレンジングです。お肌に負担をかけずにやさしくメイクを落とします。



Cotton Foam

容量：150ml

お肌はもちろん、お肌の中で最もデリケートな目元への負担と刺激に注目し開発した低刺激でありながら高洗浄力を持つ泡状の洗顔料です。クレンジングで落とさきれなかったメイクの汚れも落とし、エクステをしている方にも安心の洗顔料です。



Essence Lotion

容量：500ml

エステサロンから生まれたプロユースの導入可能な美容液化粧水です。さっぱりとした感触でありながら、美白、抗酸化、保湿、抗炎症に優れています。



STYLING

Lash Style

容量：10ml

オイルフリーで無添加処方のお肌に優しい美容成分配合のスタイリング剤です。まつ毛、眉毛のスタイリング、まつ毛エクステンションにも使用可能で、カールや毛流れを固定します。



ESSENCE

Lash Style K (RSTセラム)

容量：5ml  
付属：アブリケーター60本

ヘアケアとスキンケアの相乗効果を追求したまつ毛・眉毛の専用美容液です。自然由来成分が、毛を育てる「構造体」とそれを支える「肌」に働きかけ、ハリ・コシのあるフサフサ、黒々まつ毛とメイク要らずの眉毛を実現します。



Lash Style K+

容量：100ml

ナノ分散浸透技術を採用により水溶性・高分子成分をお肌と親和性の高いオイルカプセル(ナノコート成分)で内包およびコーティングし届けたい成分を角層のすみずみまで行き渡らせることが可能に。皮膚の表面だけでなく、角層の内部までも健康な成分で満たしてくれ、頭皮に潤いを与えながら頭皮環境を整えます。髪にハリ、コシ、潤いを与えながら健やかな髪を育てます。



CLEANSING

Pure Cleansing

容量：150ml

メイク汚れをしっかりと落とすと同時に肌に潤いを保つウォータータイプのクレンジングです。お肌に負担をかけずにやさしくメイクを落とします。



Cotton Foam

容量：150ml

お肌はもちろん、お肌の中で最もデリケートな目元への負担と刺激に注目し開発した低刺激でありながら高洗浄力を持つ泡状の洗顔料です。クレンジングで落とさきれなかったメイクの汚れも落とし、エクステをしている方にも安心の洗顔料です。



Essence Lotion

容量：500ml

エステサロンから生まれたプロユースの導入可能な美容液化粧水です。さっぱりとした感触でありながら、美白、抗酸化、保湿、抗炎症に優れています。

