

BROW  
de BROW  
TOKYO



# STYLING BROW SHADOW

ブロウパウダー

濃淡2色を自由に組み合わせ、立体で垢抜けた眉からシャープなラインまで思いのままに描けるアイブロウパウダーです。ニュアンスカラーの濃淡のぼかしを活かした自然なグラデーションの陰影で、場所に応じた印象の変化から、トレンドのカラー眉まで楽しむことが可能。  
色の発色がよくお肌に密着し主張しすぎずお肌に溶け込み、美しさが持続します。



01 カジュアルブラウン

ライト系ブラウン（黄みベージュ）

黄み系の明るい髪色にお勧めのライト系のベージュブラウンです。少し落ち着いた明るすぎない大人イエローの微妙な色合いで、大人カジュアルな印象の眉に。



02 フェミニンブラウン

ナチュラル系ブラウン（赤み）

赤み系ブラウン～やや暗めブラウンの髪色に。ほんのり赤みのブラウンがナチュラルな印象からフェミニンな印象の眉に。



03 スタイリッシュブラウン

アッシュ系ブラウン（オリーブ）

アッシュ系ブラウン～黒い髪色に。オリーブ系ブラウンでユニセックスな眉の着こなしを…モードでクールな印象からスタイリッシュな抜け感眉まで自由自在。



04 キュートブラウン

ピンク系ブラウン

赤み系ブラウン～ナチュラルブラウンの髪色に。甘くなりすぎないシックで微妙な色合いが、可愛さを残しつつフェミニンからエレガントな印象の大人ピンクな眉に。



OP01 ソフトカラー

ベージュ系（パール有/無）

スタイリングの最後に眉の上に軽く乗せることでよりソフトにふんわり軽く抜け感のある眉に仕上げます。場所やスタイルによる使い分けが可能なマットとパールの2色のカラーで、ふんわりソフトからエレガントまで演出できます。

# CONTROL BROW COLOR

コントロール Browカラー

仕上がりふんわり、発色しっかり、ニュアンスカラーで印象チェンジ。眉毛 1 本 1 本に密着し均一で綺麗な膜を形成し、適度な艶で眉毛をカラーリングします。みずみずしいテクスチャーで、ダマになりにくく、ふんわり立体的な眉を作ります。

01

01 アッシュ系ブラウン(黄みベージュ)

黄み系の明るい髪色にお勧めの黄みよりのシックなベージュ系ブラウンです。少し落ち着いた明るすぎない大人イエローの微妙な色合いで、大人カジュアルな印象の眉に。

02

02 ナチュラル系ブラウン(赤み)

赤み系ブラウンへやや暗めブラウンの髪色に。ほんのり赤みのブラウンがナチュラルな印象からフェミニンな印象の眉に。

03

03 アッシュ系グレー

アッシュ系ブラウン～黒い髪色に。アッシュ系グレーでユニセックスな眉の着こなしを…モードでクールな印象からスタイリッシュな抜け感眉まで自由自在。

04

04 ピンク系ブラウン

赤み系ブラウン～ナチュラルブラウンの髪色に。甘くなりすぎないシックで微妙な色合いが、可愛さを残しつつフェミニンからエレガントな印象の大人ピンクな眉に。

BROW  
de BROW  
TOKYO

CONTROL BROW COLOR

01

BROW  
de BROW  
TOKYO

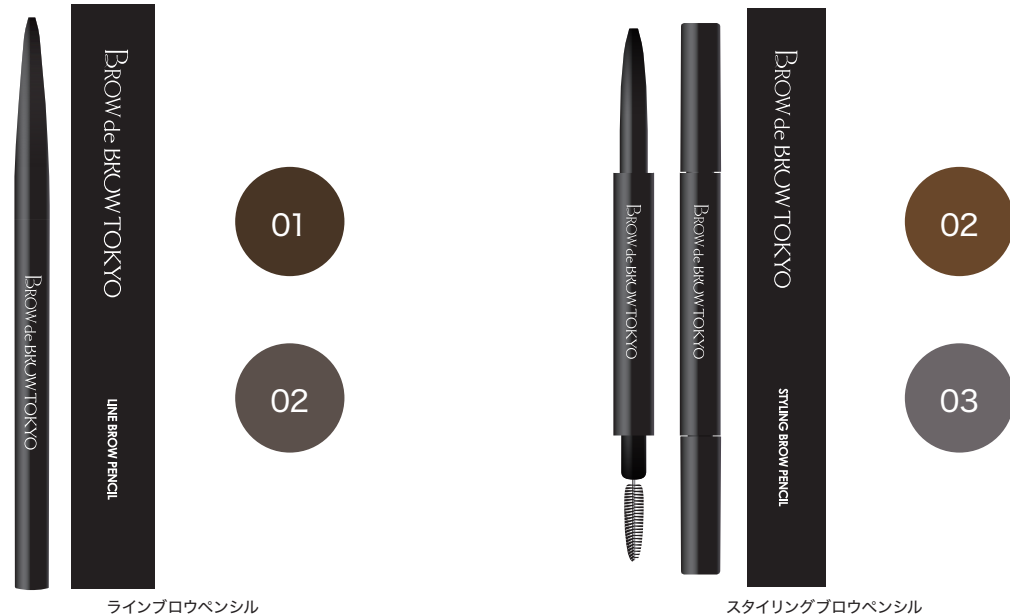
# LINE / STYLING BROW PENCIL

## ラインブロウペンシル

眉頭や一部眉が足りない部分の隙間、眉尻の薄い部分に地毛のような自然な毛並みを1本1本描くことができる0.9mmの超極細芯、繰り出し式のアイブロウペンシルです。

## スタイリングブロウペンシル

ペンシル1本で仕上げたい、パウダーのようなふんわりとした印象の眉に仕上げたいなど、眉を描くのが苦手な方でも眉頭から眉尻まで簡単に眉の形づくりが可能なペンシルです。



ラインブロウペンシル

#01 [スタイリングブラウン] 0.9mm芯 ブラウン (ダーク)  
日本人の髪色やお肌にナチュラルに馴染むダークなブラウンです。  
眉毛の薄い方や地眉の色や髪色が明るい方に。

#02 [スタイリンググレー] 0.9mm芯 アッシュグレー  
モードでスタイリッシュな濃すぎない、ナチュラルな印象のブラウン  
寄りのグレーです。ダークな髪色の方や地眉の暗い方、男性にもお  
勧めの絶妙な色合いです。

スタイリングブロウペンシル

#02 [フェミニンブラウン] 1.5mm芯 ブラウン (ナチュラル)  
お肌に馴染む濃すぎないナチュラルなブラウンです。ナチュラルな  
印象に仕上げたい方にお勧めです。

#03 [スタイリッシュグレー] 1.5mm芯 アッシュグレー  
暗すぎない、程よい明るさのブラウングレーです。スタイリッシュな  
印象に仕上げたい方、男性にもお勧めの色合いです。

# SERUM CONCEALER

コンシーラー

眉から目元まわりのスキンケアを可能にした美容液成分配合のコンシーラーです。アイブロウメイク前後の使用で、カバー力とハイライト効果により眉を引き立たせます。さらに眉まわりに使用することで、アウトラインが際立ちより美しい眉が仕上がります。濃淡2色のページュがお顔全体の気になる部分のカバーからハイライトまでお肌のケアをしながらお顔に立体感を作り出します。



# BROW BRUSH

ブロウブラシ

## ●選び方のポイント

毛の種類により柔らかい、コシが強いなどの特長があり、それに合わせて毛の長さ、束ね方（ブラシの形）が変わります。1本で万能なものではなく、複数を持って使い分けが必要で。素材や毛量、肌あたりの好みなど総合的に見て選びましょう。

## ●天然毛

人毛と同様にキューティクルがあるので、パウダーや液をキャッチして、お肌の上でリリースする際の肌触りが良く粉や液をよく含み繊細に仕上がります。

## ●人工毛

お手頃で普段のお手入れが楽にできます。

## ●付属のブラシより柄の長いブラシが良い理由

使用する場所に合わせて毛束の形やボリューム感が作られているので、持ちやすく、アイブロウの仕上がりがアップします。



アイブロウブラシ #01



毛質：パジャ  
全長：169mm  
毛丈：9mm



形状：斜め  
軸：120mm

幅広の斜めカットで、使用する角度によりシャープにもソフトにも思いのままに仕上げる事が可能です。毛の幅、コシ、弾力のバランスが絶妙で、パウダーが眉毛に絡みやすく、ふんわりほかすことに適しています。1ストロークで眉を描くことも可能で、特に眉頭から眉山を素早くほかしたい方や眉毛の毛量が多い方、ナチュラルなための眉を作りたい方にお勧めです。



アイブロウブラシ #02

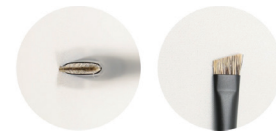


毛質：PBT  
全長：167mm  
毛丈：7mm



形状：斜め  
軸：120mm

幅広の斜めカットで、眉をふんわり柔らかくでまるやかな印象に仕上げます。毛の密度、フォルム（形）、コシ、弾力のバランスが絶妙で、粉含みがよいため、お肌への密着がよく、何度もパウダーを足す必要がありません。特に眉毛の毛量が少ない方や柔らかかな毛質の方、眉頭から眉山をふんわりほかしたい方に適しています。

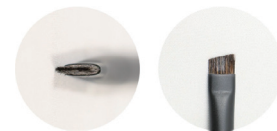


毛質：パジャー  
全長：167.4mm  
毛丈：7.4mm

形状：斜め  
軸：120mm

## アイブロウブラシ #03

適度な毛の幅と厚み、斜めカット、コシ、弾力のバランスが絶妙で眉頭から眉尻まで眉全体への使用が可能です。パウダーが眉毛に絡みやすく、眉全体をふんわりぼかすことにも適しています。使用する角度によりシャープにもソフトにも自在に描くことが可能で、特に眉全体を素早くぼかしたい方や太すぎない眉毛をつくりたい方、眉毛の毛量が多い方にもお勧めです。

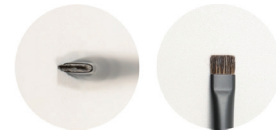


毛質：狸  
全長：166mm  
毛丈：6mm

形状：斜め  
軸：120mm

## アイブロウブラシ #04

全体の厚みが少なく特に毛先が極細で、眉全体のアウトラインや眉尻の繊細なラインが描ける肌あたりの優しい斜めカットのブラシです。一部眉が足りないところを埋めたり、縦に使用することで眉尻の細い線もしっかり描くことが可能です。色のりがよく、でも付き過ぎない自然な眉に仕上がります。眉尻に毛量が少ない方やシャープで繊細なアウトラインがお好みの方にお勧めのブラシです。

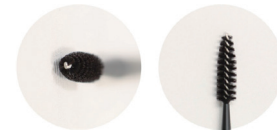


毛質：狸  
全長：166mm  
毛丈：6mm

形状：平  
軸：120mm

## アイブロウブラシ #05

全体の厚みが少なく特に毛先が極細で、アウトライン等繊細なラインが描ける肌あたりの優しいブラシです。先端がストレートタイプなので、眉頭から眉山までのストレートラインや一部眉が足りないところを埋めたり、眉尻の細い線もしっかり描くことが可能です。色のりがよいので、眉尻に毛量が少ない方やシャープで綺麗なアウトラインがお好みの方にお勧めのブラシです。

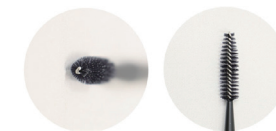


毛質：山羊  
全長：171mm  
毛丈：26mm

形状：スクリュー  
軸：110mm

## スクリューブラシ #10

柔らかな山羊毛を使用したスクリューブラシです。天然毛のキューティクルが眉毛に絡み自然にぼかすことができる肌あたりの優しいブラシです。眉の輪郭を優しくなぞることでアウトラインを整えることができシャープな眉を作ることも可能です。

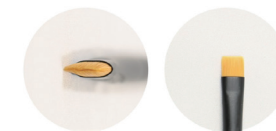


毛質：ナイロン  
全長：171mm  
毛丈：26mm

形状：スクリュー  
軸：110mm

## スクリューブラシ #11

天然毛に近い肌あたりのよい素材で、適度な毛の硬さと繊細な密度により自然な立体眉を演出できます。またナイロン素材のため、アイブロウマスカラの使用後に眉を梳かすことで、マスカラのダメージや重みを調整し眉毛を1本1本セパレートな仕上がりに整えます。特にマスカラの使用には油分を含むため、お手入れも簡単なナイロンブラシがお勧めです。

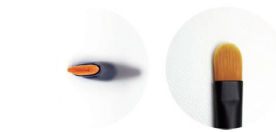


毛質：PBT  
全長：166mm  
毛丈：6mm

形状：平  
軸：120mm

## コンシーラーブラシ #12

油分馴染みに優れ、素早く、均一にお肌に馴染ませることが可能なコンシーラー専用のブラシです。使用する場所を想定し、サイズや毛先の形状、適度なコシで安定したコントロール性を実現。先端がストレートタイプなので、眉上下のガイドラインの使用に特にお勧めです。

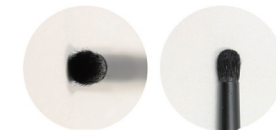


毛質：PBT  
全長：168mm  
毛丈：8mm

形状：丸  
軸：120mm

## コンシーラーブラシ #13

油分馴染みに優れ、素早く、均一にお肌に馴染ませることが可能なコンシーラー専用のブラシです。使用する場所を想定し、サイズや毛先の形状、適度なコシで安定したコントロール性を実現。先端がラウンドタイプなので、眉のガイドラインはもちろんな下地やハイライト用としての使用も可能です。



毛質：山羊(粗光峰)  
全長：175mm  
毛丈：10mm

形状：丸  
軸：120mm

## アイブロウブラシ #15

肌あたりが柔らかく自然なグラデーションが可能な眉毛専用で作られたパウダーブラシです。粉含みがよく先端の丸みが眉毛全体をふんわりぼかし、よりナチュラルに眉毛を表現することが可能です。

[西葛西office]

Nexea株式会社

〒134-0088

東京都江戸川区西葛西7-3-10 BKN西葛西ビル6階

Tel.03-5674-8800 Fax.03-5674-1234

e-mail [contact@nexea.co.jp](mailto:contact@nexea.co.jp)

<https://nexea.co.jp>