



PRODUCT CATALOG

[事業内容]

まつ毛商材企画・製造・販売 / 美容商材企画・製造・販売

[本社]

アイバランス株式会社

〒134-0088

東京都江戸川区西葛西7-3-10 BKN西葛西ビル6階

Tel.03-5674-8800 Fax.03-5674-1234

e-mail info@eyebalance.co.jp

<http://www.eyebalance.co.jp>

EYE / TOKYO®
BALANCE
Japan quality

BELLISS[®]

TOKYO

日本最高峰の技術職人から生まれた、洗練された品質のコレクション。
美しさをさらに引き出す目元と感動をあなたに届けます。

GLUE

 <p>No.1 容量：10ml</p> <table border="1"> <tr><td>持続性</td><td>★★★★★</td></tr> <tr><td>硬化速度</td><td>1～2秒</td></tr> </table> <p>使用感No.1のプロ向けグルーです。装着後のエクステンションに柔らかさを出し、艶やかな黒色により目元の印象を強めます。サロンワークに最適です。</p>	持続性	★★★★★	硬化速度	1～2秒	 <p>No.2 容量：10ml</p> <table border="1"> <tr><td>持続性</td><td>★★★★★</td></tr> <tr><td>硬化速度</td><td>1秒</td></tr> </table> <p>超速乾性・持続力抜群の完全プロ向けのグルーです。安全性にも優れ技術者からの指示が高いグルーです。</p>	持続性	★★★★★	硬化速度	1秒	 <p>No.3 容量：5ml</p> <table border="1"> <tr><td>持続性</td><td>★★★★★</td></tr> <tr><td>硬化速度</td><td>2秒</td></tr> </table> <p>乾きが早く刺激の少ないグルー（検査済）です。</p>	持続性	★★★★★	硬化速度	2秒	 <p>No.1 Zero 容量：10ml</p> <table border="1"> <tr><td>持続性</td><td>★★★★★</td></tr> <tr><td>硬化速度</td><td>1～2秒</td></tr> </table> <p>施術者とおお客様の健康を考えた「MMA」フリーのグルーが登場。グルーから発生する刺激物質を最大限に抑え、使用感を変えることなく人体への健康影響の緩和を実現したグルーです。</p>	持続性	★★★★★	硬化速度	1～2秒	 <p>No.2 Zero 容量：10ml</p> <table border="1"> <tr><td>持続性</td><td>★★★★★</td></tr> <tr><td>硬化速度</td><td>1秒</td></tr> </table> <p>施術者とおお客様の健康を考えた「MMA」フリーのグルーが登場。グルーから発生する刺激物質を最大限に抑え、使用感を変えることなく人体への健康影響の緩和を実現したグルーです。</p>	持続性	★★★★★	硬化速度	1秒
持続性	★★★★★																							
硬化速度	1～2秒																							
持続性	★★★★★																							
硬化速度	1秒																							
持続性	★★★★★																							
硬化速度	2秒																							
持続性	★★★★★																							
硬化速度	1～2秒																							
持続性	★★★★★																							
硬化速度	1秒																							

EXTENSION


 <p>Black Pack Lash カール：J/C 容量：1g</p> <p>まつ毛エクステンション用プロ使用の人工毛です。シートタイプのように毛の根元にノリが残留することがなく、技術者にもお客様にも昔から人気の高い人工毛です。</p> <p>太さ：0.10 長さ：12mm</p>	 <p>Platinum Mink Lash カール：N/J/C/SC 容量：16列</p> <p>技術者のこだわりが生んだ、オリジナル素材のエクステンションです。付けていることを忘れてしまいそうな、羽のようなとてもナチュラルな仕上がりが特徴のエクステンションです。</p> <p>太さ：0.07 / 0.10 / 0.15 / 0.20 長さ：6mm～13mm / Mix(6mm～15mm)</p>	 <p>Styling Color Lash カール：J/C/SC 容量：16列</p> <p>カールにとっても特徴があり、艶やかで鮮やかな色調、弾力に優れたエクステンションです。人形のような目元を演出できる、人気の高いエクステンションです。</p> <p>Color：Mazenta / IceGreen / SkyBlue / Violet / SpringGreen / AquaBlue / Apricot 太さ：0.10 / 0.15 長さ：Mix(6mm～15mm) Color：Blue / Green / Purple / Red / Garnet / Brown / WormBrown / AshBrown / DarkBrown 太さ：0.07 / 0.10 / 0.15 長さ：Mix(6mm～15mm)</p>
---	---	---

REMOVER

 <p>Lash Remover [CREAM TYPE] 容量：15g</p> <p>装着後のエクステンションの取り外しに使用する液だれの心配が少ないクリームタイプのリムーバー（日本製化粧品登録済）です。全体を取り外す場合や多くのエクステンションをリムービングする際に適しています。</p>	 <p>Lash Remover [GEL TYPE] 容量：15ml</p> <p>装着後のエクステンションの取り外しや修正に使用する馴染みの良いジェルタイプのリムーバー（日本製化粧品登録済）です。1本や部分的なリムービングに適しています。</p>	 <p>Lash Primer 容量：100ml</p> <p>地まつ毛や眉毛、人工毛に付着したタンパク質や油分、チリ、ホコリ等を取り除くことで、施術前のコンディションを整え、持続力をよくする「まつ毛」「眉毛」の前処理液です。</p>
--	---	---

TWEEZER





※先端が変形しないよう取扱いに注意してください

 <p>Stainless Steel Tweezer サイズ：約14cm [straight]</p> <p>ステンレス製 エクステンションの毛(人工毛)を持ち装着するために使用する少し長めで持ちやすいツイザーです。</p>	 <p>Stainless Steel Tweezer サイズ：約14cm [curve]</p> <p>ステンレス製 地まつ毛の揺き分けに使用したり、エクステンションの毛(人工毛)を持ち装着するために使用する少し長めで持ちやすいツイザーです。</p>	 <p>Stainless Steel Tweezer サイズ：約11.5cm [fook]</p> <p>ステンレス製 エクステンションの毛(人工毛)を持ち装着するために使用するツイザーです。</p>	 <p>Stainless Steel Tweezer サイズ：約11.5cm [round]</p> <p>ステンレス製 主に施術補助テープの着脱に使用します。</p>
---	--	---	---

 <p>Titanium Tweezer サイズ：約12.7cm [straight]</p> <p>チタン製 エクステンションの毛(人工毛)を持ち装着するために使用するツイザーです。</p>	 <p>Titanium Tweezer サイズ：約12.5cm [curve]</p> <p>チタン製 地まつ毛の揺き分けに使用したり、エクステンションの毛(人工毛)を持ち装着するために使用するツイザーです。</p>	 <p>Titanium Tweezer サイズ：約12.5cm [round]</p> <p>チタン製 主に施術補助テープの着脱に使用します。</p>
--	---	--

EYELASH GOODS

 <p>クールドライヤー サイズ：長さ12cm 幅7cm 厚2.5cm</p> <p>エクステンション装着時のグルーの硬化(1本装着毎に)とまつ毛の乾燥のために使用します。軽量で繰り返し使用可能な充電式です。</p>	 <p>エアプロア サイズ：約14cm</p> <p>エクステンション装着時のグルーの硬化(1本装着毎に)とまつ毛の乾燥のために使用します。</p>	 <p>コーム サイズ：約16cm</p> <p>施術中まつ毛を梳かすことで1本1本をセパレートに整えます。また、仕上げの際に使用することでまつ毛の方向性を整えることができ美しい仕上がりになります。シングルエクステの施術に適しています。</p>	 <p>ブラシ サイズ：約16cm</p> <p>施術中まつ毛を梳かすことで1本1本をセパレートに整えます。また、仕上げの際に使用することでまつ毛の方向性を整えることができ美しい仕上がりになります。ボリュームの施術に適しています。</p>
--	--	--	---

 <p>シザーズ サイズ：約10cm</p> <p>主に施術補助テープをカットする際に使用します。先端がストレート形状のため、裁断面を真っ直ぐにカットすることが可能です。</p>	 <p>Mirror サイズ：持ち手 約14.6cm ミラー：縦3.9cm 横5.6cm</p> <p>Type A Type B</p> <p>まつ毛全体を写すことができるため、施術途中や最終のデザインチェック等まつ毛の細部までを確認することができるアイラッシュミラーです。</p>	 <p>グループレート (クリスタル) サイズ：直径4.5cm 厚0.5cm</p> <p>クリスタルのグループレートです。グループレートはもちろなりムーバープレートとしても使用可能です。</p>	 <p>グループレート (クリスタルキューブ) サイズ：縦3.9cm 横3.9cm 厚2cm</p> <p>クリスタルキューブ型のグループレートです。グループレートはもちろなりムーバープレートとしても使用可能です。</p>
---	--	--	---

EYELASH GOODS



シリコンパッド

サイズ:縦9cm 横5.5cm 厚2.5mm

人工毛をパッドの上に乗せ使用したり、ポリウレームラッシュのFUN作成シートとして最適です。



シリコン入りケース

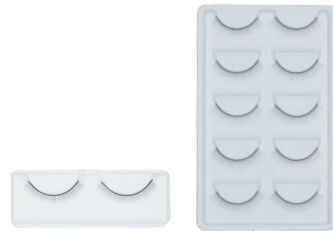
サイズ:直径6.3cm 厚2cm

エクステンションの毛(人工毛)をシリコンの上に乗せ使用することで、人工毛を取る際ツイーザーの先端を刺激から守ります。

練習用付けまつ毛

個数:1セット/5セット

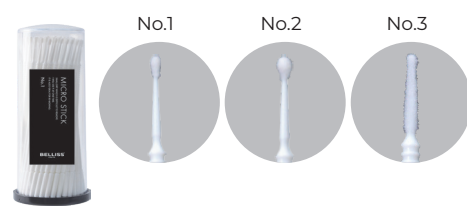
アジア人の地まつ毛に近い長さで作成した、まつ毛エクステンション練習用付けまつ毛です。デザインの練習にも最適です。



1セット

5セット

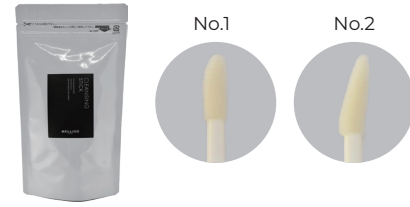
SANITARY GOODS



Micro Stick

サイズ:約10cm 容量:100本

綿棒では取れにくい細かな汚れを取る場合に使用します。エクステの1本や少量のオフにも最適です。



Cleansing Stick

サイズ:約9.4cm 容量:200/100/50/30本

施術のクレンジング時に最適なファイバースティックです。まつ毛にも引っかからない為、まつ毛エクステンションにも対応可能です。ホームケアとしては、毎日のクレンジングで落とさきれないメイクの残留や皮脂、汚れをしっかりと落とします。



Styling Brush

サイズ:約9.8cm 容量:200/100/50/30/10本

まつ毛・眉毛の施術時に使用する、使い捨ての衛生的なブラシです。ホームケア用として、朝晩の洗顔後の「まつ毛」「眉毛」にもご使用いただけます。毛流れを整えることで、施術の持続が良くなります。

TRAINING WIG

弊社考案特許取得

アイラッシュエクステンション
トレーニングウィッグ

サイズ:縦24.6cm 横16cm

人工毛植え込みのまつ毛エクステンション練習用ウィッグの本体です。目元に専用パーツをはめ込み使用してください。人間に近い装着感が体験できます。



Parts

学校用		テープ用	
片目に120本の毛を植え込んだまつ毛エクステンション練習用ウィッグの専用パーツです。リムーバーが使用でき繰り返しの練習が可能です。		上下の目元に毛を植え込んだ、装着練習(下まつ毛装着可)且つテープ貼りの練習が可能なまつ毛エクステンション練習用ウィッグの専用パーツです。リムーバーも使用でき繰り返しの練習が可能です。	

SKINCARE

EYE SHAMPOO

Eye Shampoo Pro

容量:60ml

クレンジング本来の洗浄機能に加え、目元の炎症を抑える抗炎症作用を持つ、涙の組成に着目した目に負担をかけない低刺激&高性能なクレンジング料です。



ESSENCE

Eyelash Essence

容量:10ml

まつ毛エクステのプロが数年をかけて開発した、韓国特許取得成分配合の美容液効果とまつ毛エクステのコーティングの両方を兼ねたまつ毛のための美容液です。



施術補助テープ (紙)

サイズ:太さ9mm 長さ10m
個数:1巻/1BOX(10巻)

毛羽立ちがなく、繊維がエクステに引っかからない、表面加工がされている医療用サージカルテープです。主にセカンドテープとしてご使用ください。



施術補助テープ (ユウキバンGS)

サイズ:太さ1.2cm 長さ9m
個数:1巻/1BOX(24巻)

柔らかいゲルタイプの粘着剤でできた角質層を剥離しない低刺激の医療用サージカルテープです。お肌の弱い方にも安心して使用していただけます。主にファーストテープとしてご使用ください。



施術補助テープ (スキナゲート)

サイズ:太さ1.2cm 長さ7m
個数:1巻/1BOX(24巻)

かぶれにくく剥がすときの刺激が少ない、薄く柔らかく浸透性に富むポリオレフィン系フィルムと肌に優しいアクリル粘着剤の低刺激医療用サージカルテープです。主にアップテープとしてご使用ください。



スズランコットンシート

容量:500g

繊維が毛羽立たない、シートタイプの圧縮コットンです。

SPEED LIFT LASH



講習受講者対象

Special Glue

容量:10ml

超速乾性・持続力抜群のスピードリフトラッシュ専用の安全性にも優れた指示が高いグルーです。スピードリフトラッシュ契約の方のみの販売になります。

講習受講者対象

施術テープ

サイズ:縦1cm 横2cm

スピードリフトラッシュの技術に使用する専用テープです。



上まつ毛用 1シート 30枚/10枚入り
下まつ毛用 1シート 30枚/10枚入り

LIGHT



LED Light

USB 2つ付

技術者の目元を助ける施術用LEDライトです。2本のライトで、ベット2台でも使用可能です。施術前後の写真撮影にも優れたライトで、中心のクリップには、携帯やタイマー、送風機等、使用用途は様々です。



CLEANSING

Pure Cleansing

容量:150ml

メイク汚れをしっかりと落とすと同時に肌に潤いを保つウォータータイプのクレンジングです。お肌に負担をかけずにやさしくメイクを落とします。



Cotton Foam

容量:150ml

お肌はもちろん、お肌の中で最もデリケートな目元への負担と刺激に注目し開発した低刺激でありながら高洗浄力を持つ泡状の洗顔料です。クレンジングで落とさきれなかったメイクの汚れも落とし、エクステをしている方にも安心の洗顔料です。



Essence Lotion

容量:500ml

エステサロンから生まれたプロユースの導入可能な美容液化粧水です。さっぱりとした感触でありながら、美白、抗酸化、保湿、抗炎症に優れています。



STYLING

Lash Style

容量:10ml

オイルフリーで無添加処方のお肌に優しい美容成分配合のスタイリング剤です。まつ毛、眉毛のスタイリング、まつ毛エクステンションにも使用可能で、カールや毛流れを固定します。



ESSENCE

Lash Style K (RSTセラム)

容量:5ml
付属:アブリケーター60本

ヘアケアとスキンケアの相乗効果を追求したまつ毛・眉毛の専用美容液です。自然由来成分が、毛を育てる「構造体」とそれを支える「肌」に働きかけ、ハリ・コシのあるフサフサ、黒々まつ毛とメイク要らずの眉毛を実現します。



Lash Style K+

容量:100ml

ナノ分散浸透技術を採用により水溶性・高分子成分をお肌と親和性の高いオイルカプセル(ナノコート成分)で内包およびコーティングし届けたい成分を角層のすみずみまで行き渡らせることが可能に。皮膚の表面だけでなく、角層の内部までも健康な成分で満たしてくれ、頭皮に潤いを与えながら頭皮環境を整えます。髪にハリ、コシ、潤いを与えながら健やかな髪を育てます。



CLEANSING

Pure Cleansing

容量:150ml

メイク汚れをしっかりと落とすと同時に肌に潤いを保つウォータータイプのクレンジングです。お肌に負担をかけずにやさしくメイクを落とします。



Cotton Foam

容量:150ml

お肌はもちろん、お肌の中で最もデリケートな目元への負担と刺激に注目し開発した低刺激でありながら高洗浄力を持つ泡状の洗顔料です。クレンジングで落とさきれなかったメイクの汚れも落とし、エクステをしている方にも安心の洗顔料です。



Essence Lotion

容量:500ml

エステサロンから生まれたプロユースの導入可能な美容液化粧水です。さっぱりとした感触でありながら、美白、抗酸化、保湿、抗炎症に優れています。



BROW de BROW TOKYO

BROW POWDER

スタイリング Brow シャドウ

濃淡2色を自由に組み合わせ、立体で垢抜けた眉からシャープなラインまで思いのままに描けるアイブロウパウダーです。ニュアンスカラーの濃淡のぼかしを活かした自然なグラデーションの陰影で、場所に応じた印象の変化から、トレンドのカラー眉まで楽しむことが可能。色の発色がよくお肌に密着し主張しすぎずお肌に溶け込み、美しさが持続します。



01 カジュアルブラウン **ライト系ブラウン(黄みベージュ)**

黄み系の明るい髪色にお勧めのライト系のベージュブラウンです。少し落ち着いた明るすぎない大人イエローの微妙な色合いで、大人カジュアルな印象の眉に。



02 フェミニンブラウン **ナチュラル系ブラウン(赤み)**

赤み系ブラウン～やや暗めブラウンの髪色に。ほんのり赤みのブラウンがナチュラルな印象からフェミニンな印象の眉に。



03 スタイリッシュブラウン **アッシュ系ブラウン(オリーブ)**

アッシュ系ブラウン～黒い髪色に。オリーブ系ブラウンでユニセクスの眉の着けなしを・・・モードでクールな印象からスタイリッシュな抜け感眉まで自由自在。



04 キュートブラウン **ピンク系ブラウン**

赤み系ブラウン～ナチュラルブラウンの髪色に。甘くなりすぎないシックで微妙な色合いが、可愛さを残しつつフェミニンからエレガントな印象の大人ピンクな眉に。



OP01 ソフトカラー **ベージュ系(パール有/無)**

スタイリングの最後に眉の上に軽く乗せることでよりソフトにふんわり軽く抜け感のある眉に仕上げます。場所やスタイルによる使い分けが可能なマットとパールの2色のカラーで、ふんわりソフトからエレガントまで演出できます。

BROW MASCARA

コントロール Brow カラー

仕上がりがふんわり、発色しっかり、ニュアンスカラーで印象チェンジ。眉毛1本1本に密着し均一で綺麗な膜を形成し、適度な艶で眉毛をカラーリングします。みずみずしいテクスチャーで、ダメになりにくくふんわり立体的な眉を作ります。



01 **アッシュ系ブラウン(黄みベージュ)**

黄み系の明るい髪色にお勧めの黄みよりのシックなベージュ系ブラウンです。少し落ち着いた明るすぎない大人イエローの微妙な色合いで、大人カジュアルな印象の眉に。



02 **ナチュラル系ブラウン(赤み)**

赤み系ブラウン～やや暗めブラウンの髪色に。ほんのり赤みのブラウンがナチュラルな印象からフェミニンな印象の眉に。



03 **アッシュ系グレー**

アッシュ系ブラウン～黒い髪色に。アッシュ系グレーでユニセクスの眉の着けなしを・・・モードでクールな印象からスタイリッシュな抜け感眉まで自由自在。



04 **ピンク系ブラウン**

赤み系ブラウン～ナチュラルブラウンの髪色に。甘くなりすぎないシックで微妙な色合いが、可愛さを残しつつフェミニンからエレガントな印象の大人ピンクな眉に。

CONCEALER



セラムコンシーラー

眉から目元まわりのスキンケアを可能にした美容液成分配合のコンシーラーです。アイブロウメイク前後の使用で、カバーカとハイライト効果により眉を引き立たせます。さらに眉まわりに使用することで、アウトラインが際立ちより美しい眉が仕上がります。濃淡2色のベージュがお顔全体の気になる部分のカバーからハイライトまでお肌のケアをしながらお顔に立体感を作り出します。

BROW PENCIL



ラインブロウペンシル

#01[スタイリングブラウン] 0.9mm芯 ブラウン(ダーク)
#02[スタイリンググレー] 0.9mm芯 アッシュグレー

眉頭や一部眉が足りない部分の隙間、眉尻の薄い部分に地毛のような自然な毛並みを1本1本描くことができる0.9mmの超極細芯、繰り出し式のアイブロウペンシルです。



スタイリングブロウペンシル



#02[フェミニンブラウン] 1.5mm芯 ブラウン(ナチュラル)
#03[スタイリッシュグレー] 1.5mm芯 アッシュグレー

ペンシル1本で仕上げたい、パウダーのようなふんわりとした印象の眉に仕上げたいなど、眉を描くのが苦手な方でも眉頭から眉尻まで簡単に眉の形づくりが可能なペンシルです。

BROW BRUSH

●選び方のポイント

毛の種類により柔らかい、コシが強いなどの特長があり、それに合わせて毛の長さ、束ね方(ブラシの形)が変わります。
1本で万能なものではなく、複数を持って使い分けが必要が必要です。素材や毛量、肌あたりの好みなど総合的に見て選びましょう。

●天然毛

人毛と同様にキューティクルがあるので、パウダーや液をキャッチして、お肌の上でリリースする際の肌触りが良く粉や液をよく含み繊細に仕上がります。

●人工毛

お手頃で普段のお手入れが楽にできます。

●付属のブラシより柄の長いブラシが良い理由

使用する場所に合わせて毛束の形やボリューム感が作られているので、持ちやすく、アイブロウの仕上がりがアップします。



アイブロウブラシ #01

毛質:パジャール 形状:斜め
全長:169mm 毛丈:9mm 軸:120mm

幅広の斜めカットで、使用する角度によりシャープにもソフトにも思いのままに仕上げることが可能です。毛の幅、コシ、弾力のバランスが絶妙で、パウダーが眉毛に絡みやすく、ふんわりほかすことに適しています。1ストロークで眉を描くことも可能で、特に眉頭から眉山を素早くほかしたい方や眉毛の毛量が多い方、ナチュラルな太めの眉を作りた方にお勧めです。



アイブロウブラシ #02

毛質:PBT 形状:斜め
全長:167mm 毛丈:7mm 軸:120mm

幅広の斜めカットで、眉をふんわり柔らかくできるような印象に仕上げます。毛の密度、フォルム(形)、コシ、弾力のバランスが絶妙で、粉含みがよいため、お肌への密着がよく、何度もパウダーを足す必要がありません。特に眉毛の毛量が少ない方や柔らかい毛質の方、眉頭から眉山をふんわりほかしたい方に適しています。



アイブロウブラシ #03

毛質:パジャール 形状:斜め
全長:167.4mm 毛丈:7.4mm 軸:120mm

適度な毛の幅と厚み、斜めカット、コシ、弾力のバランスが絶妙で眉頭から眉尻まで眉全体への使用が可能です。パウダーが眉毛に絡みやすく、眉全体をふんわりほかすことも適しています。使用する角度によりシャープにもソフトにも自在に描くことが可能で、特に眉全体を素早くほかしたい方や太すぎない眉毛をつくりたい方、眉毛の毛量が多い方にお勧めです。



アイブロウブラシ #04

毛質:狸 形状:斜め
全長:166mm 毛丈:6mm 軸:120mm

全体の厚みが少なく特に毛先が極細で、眉全体のアウトラインや眉尻の繊細なラインが描ける肌あたりの優しい斜めカットのブラシです。一部眉が足りないところを埋めたり、縦に使用することで眉尻の細い線もしっかり描くことが可能です。色のりがよく、でも付き過ぎない自然な眉に仕上がります。眉尻に毛量が少ない方やシャープで繊細なアウトラインがお好みの方にお勧めのブラシです。



アイブロウブラシ #05

毛質:狸 形状:平
全長:166mm 毛丈:6mm 軸:120mm

全体の厚みが少なく特に毛先が極細で、アウトライン等繊細なラインが描ける肌あたりの優しいブラシです。先端がストレートタイプなので、眉頭から眉山までのストレートラインや一部眉が足りないところを埋めたり、眉尻の細い線もしっかり描くことが可能です。色のりがよいため、眉尻に毛量が少ない方やシャープで綺麗なアウトラインがお好みの方にお勧めのブラシです。



スクリーブブラシ #10

毛質:山羊(スクリュウ) 形状:平
全長:171mm 毛丈:26mm 軸:110mm

柔らかな山羊毛を使用したスクリーブブラシです。天然毛のキューティクルが眉毛に絡み自然にほかすことができる肌あたりの優しいブラシです。眉の輪郭を優しくなぞることでアウトラインを整えることができシャープな眉を作ること可能です。



スクリーブブラシ #11

毛質:ナイロン(スクリュウ) 形状:斜め
全長:171mm 毛丈:26mm 軸:110mm

天然毛に近い肌あたりのよい素材で、適度な毛の硬さと繊細な密度により自然な立体眉を演出できます。またナイロン素材のため、アイブロウマスカラの使用後に眉を描くことで、マスカラのダマや量を調整し眉毛を1本1本セパレートな仕上がりに整えます。特にマスカラの使用には油を含みため、お手入れも簡単なナイロンブラシがお勧めです。



コンシーラーブラシ #12

毛質:狸 形状:平
全長:166mm 毛丈:6mm 軸:120mm

油分馴染みに優れ、素早く、均一にお肌に馴染ませることが可能なコンシーラー専用のブラシです。使用する場所を想定し、サイズや毛先の形状、適度なコシで安定したコントロール性を実現。先端がストレートタイプなので、眉上下のガイドラインの使用に特に適しています。



コンシーラーブラシ #13

毛質:PBT 形状:丸
全長:168mm 毛丈:8mm 軸:120mm

油分馴染みに優れ、素早く、均一にお肌に馴染ませることが可能なコンシーラー専用のブラシです。使用する場所を想定し、サイズや毛先の形状、適度なコシで安定したコントロール性を実現。先端がラウンドタイプなので、眉のガイドラインはもろり下地やハイライト用としての使用も可能です。



アイブロウブラシ #15

毛質:山羊(粗光峰) 形状:丸
全長:175mm 毛丈:10mm 軸:120mm

肌あたりが柔らかく自然なグラデーションが可能な眉毛専用で作られたパウダーブラシです。粉含みがよく先端の丸みが眉毛全体をふんわりほかし、よりナチュラルに眉毛を表現することが可能です。